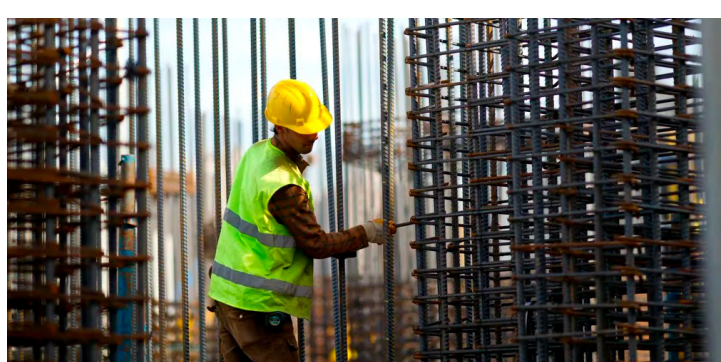


Com baixa adesão, Reforma Casa Brasil flexibiliza regras

O programa Reforma Casa Brasil apresentou desempenho inicial abaixo das metas, com a liberação de apenas 3,4% dos R\$ 30 bilhões previstos. A baixa adesão ao crédito tem limitado o avanço das obras e, por consequência, o consumo de insumos da construção, como pisos e revestimentos cerâmicos. Diante do ritmo aquém do esperado, o governo anunciou a flexibilização das regras de acesso, com elevação do teto de renda dos beneficiários e ampliação do valor financiável, de R\$ 30 mil para R\$ 50 mil. A medida busca destravar a execução das reformas residenciais e reativar a demanda ao longo da cadeia produtiva.

[Clique aqui e saiba mais](#)



Novo rateio de energia pressiona competitividade da indústria cerâmica

A realização de novos leilões de potência deve gerar encargos da ordem de R\$ 48 bilhões anuais, com projeção de impacto tarifário de até 13,5% para grandes indústrias até 2032. O cenário é crítico para o setor cerâmico, uma vez que o novo modelo de rateio passa a incluir consumidores do mercado livre. A mudança eleva significativamente os custos da energia elétrica, consolidando-se como um dos principais gargalos para a produção fabril e para a rentabilidade do setor.

[Clique aqui e saiba mais](#)



Sustentabilidade e essência marcam tendências cerâmicas no ISALONI

Nesta semana, encerrou-se o ISALONI 2026, em Milão, reafirmando seu papel como epicentro global do design e mobiliário. Com foco central na sustentabilidade e na valorização das matérias-primas, o evento proporcionou uma imersão técnica para Robson Henrique Ribeiro, vencedor do 10º Prêmio Nacional de Design de Cerâmicas para Revestimento. Presente na edição italiana, o designer classificou a experiência como um aprendizado transformador, e volta com referências que devem pautar o futuro da cerâmica nacional.

[Clique aqui e saiba mais](#)



Cooperamos para unir.
Unimos para crescer.
Crescemos para

transformar!



Descontos exclusivos e a menor taxa do mercado.



Grupo de Excelência da Aspacer debate impactos da reforma tributária

Com o objetivo de atualizar o setor sobre as recentes mudanças legislativas, o Grupo de Excelência Contábil/Fiscal da Aspacer promoveu, no dia 23 de abril, uma palestra técnica em sua sede, em Santa Gertrudes (SP). O encontro, conduzido por Matheus Campos, especialista da Consulcamp, reuniu profissionais das áreas contábil, fiscal e de TI para discutir os reflexos das atualizações fiscais e as adaptações necessárias para manter a conformidade da indústria cerâmica diante do novo cenário tributário.

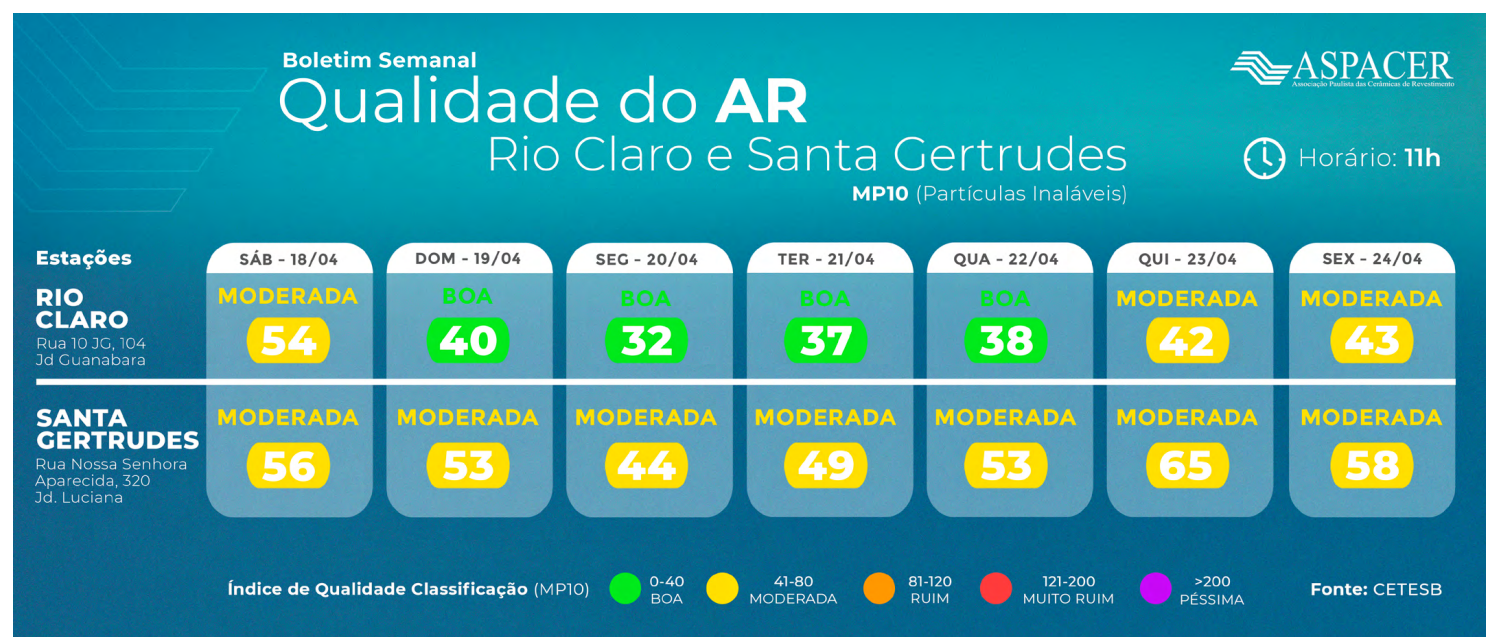
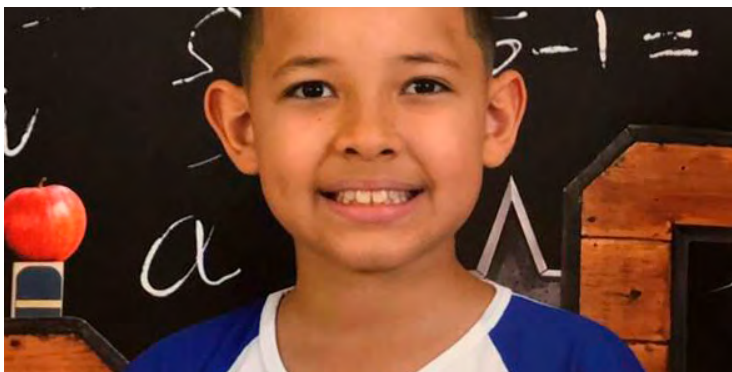
[Clique aqui e saiba mais](#)



Aspacer promove mobilização para doação de medula óssea

Em uma iniciativa de responsabilidade social, a Aspacer realiza, no dia 16 de maio, uma campanha de cadastro de doadores de medula óssea em sua sede, em Santa Gertrudes (SP). Organizada em parceria com o Hospital de Amor de Barretos e órgãos municipais, a ação é voltada a voluntários de 18 a 35 anos. O movimento busca ampliar o banco de dados nacional e aumentar as chances de cura para Luiz Eduardo, de 9 anos, diagnosticado com Leucemia Mieloide Aguda, reforçando o engajamento da comunidade e do setor produtivo com causas humanitárias.

[Clique aqui e saiba mais](#)



PREVENÇÃO



Ações mitigatórias são fundamentais para manter a boa qualidade do ar, onde devem ser constantes medidas como: caminhões sempre transitarem lonados, com placa de proteção na ventilação do motor, escapamento na horizontal além da realização constante de umectação nas vicinais e limpeza dos veículos.

IMPORTANTE

Quando a qualidade do ar for classificada como "Ruim", todas as atividades nos pátios de secagem devem ser paralisadas. Caso essa condição se mantenha por dois dias consecutivos ou,

em um único dia, atinja os níveis "muito ruim" ou "péssimo", o transporte de argila bruta e mineração adicionalmente também deverão ser interrompidos. No entanto, as restrições dessas operações serão somente nos municípios que tiverem sua qualidade do ar afetada. Considerando que Rio Claro e Cordeirópolis deve seguir a estação automática de Rio Claro-Jd Guanabara e Santa Gertrudes a estação automática de Santa Gertrudes.

Se a informação da qualidade do ar não chegar até você, acesse o site da CETESB através do Link: <https://cetesb.sp.gov.br/ar/boletim-diario/>



Confira a REVISTA ASPACER

Edição Janeiro / Fevereiro - 2026

[Clique Aqui](#)